

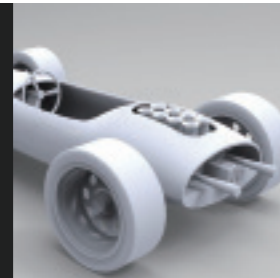
## Технические параметры AXE

Тип	AXE-G7
Источник лазера	7 лазерных перекрестий + 1 одиночный лазер
Скан. глубокого отвер.	поддерживается
Скорость измерения	480000 измерений / с
Класс лазера	CLASSII (безопасный для глаз)
Разрешение	0,1 мм
300мм контрольная мера	до 0,02 мм
Объёмная точность (без доп. устройства)	0,02 мм + 0,035 мм / м
Область сканиров.	420 мм × 380 мм
Форматы вывода	Stl.ply.xyz.dae.fbx.ma.obj.asc и т.д. (настраиваемый пар.)
Рабочая температура	-10°C~40°C
Режим интерфейса	Gigabit Lan

### Универсальное трехмерное цифровое решение

Система измерения 3D Scantech - профессиональная измерительная техника для различных индустрий.

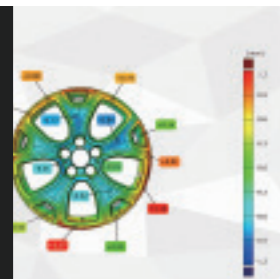
**Быстрое прототипирование**



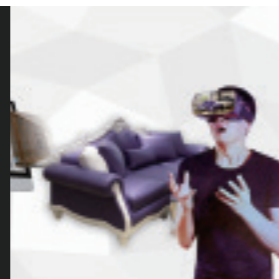
**Обратный инжиниринг**



**Оптический Контроль**



**Визуализация**



## О компании

Scantech - высокотехнологичная компания, специализирующаяся на разработке, продвижении и продаже оборудования визуального контроля и являющееся одним из самых профессиональных поставщиков цифрового 3D-оборудования.

Собственная команда по исследованиям и разработке создала серию оптических измерительных машин со всеми правами на интеллектуальную собственность, таких как ручной лазерный 3D-сканер, система фотограмметрии, гибридная система, система контактных измерений и т. д. Особенно выделяются Система PRINCE с возможностью сканирования с высокой детализацией деталей и гибридный AXE с высокой объемной точностью - именно эти два продукта уникальны на мировом рынке и получают наибольшее внимание и признание в трехмерной цифровой области.

**Terem3D**  
аддитивные технологии

Россия, 129226, г.Москва, ул.Докукина, д.16, стр.3  
Тел.: (495) 956 04 04, 988 29 18  
Факс: (495) 956 55 18  
<http://scantech-3d.ru>

Авторизованный дилер

## 3D Digital Expert



## AXE 3D SCANNER

наиболее эффективное 3D-решение для измерения больших объектов



HangZhou Scantech Co., Ltd



**AXE**

AXE сочетает в себе все характеристики и функции обычного 3D-сканера. Самый большой прорыв - обеспечение сканирования больших объёмов. AXE обеспечивает высокоточное сканирование объектов с большими габаритами без дополнительных устройств.

**Высокая точность**

- нет необходимости работать с системой фотограмметрии
- объёмная точность до 0,002 мм + 0, 035 мм/м
- точность измерения больших объектов превышает обычный ручной сканер

**Высокая скорость**

- сокращение количества меток
- двойная область сканирования
- 480000 измерений / с

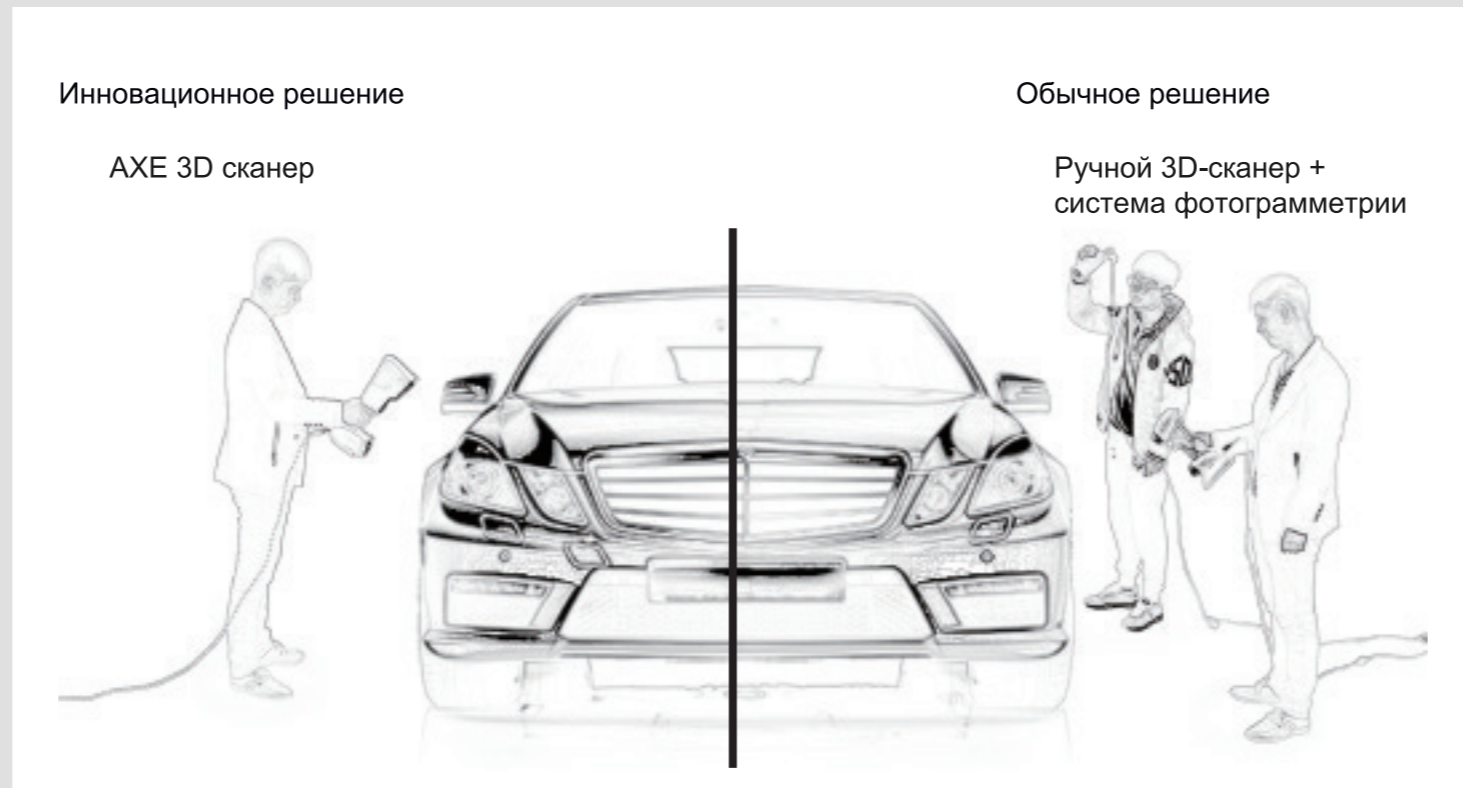
**Гибкость и портативность**

- простота в эксплуатации
- лёгкий, ручной сканер
- простота выполнения 3D-измерений деталей большого объёма

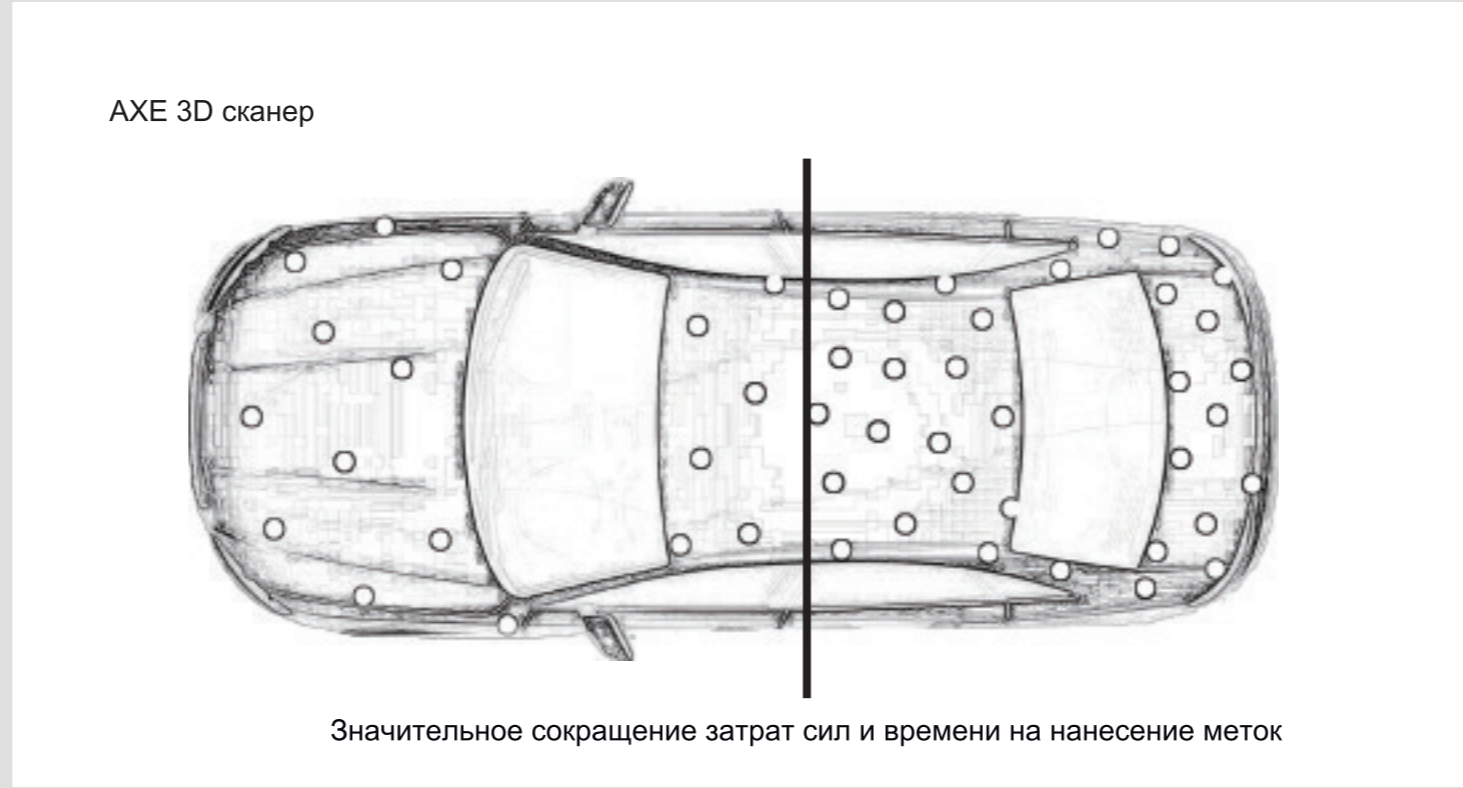
**Большой диапазон измерений**

- двойная область сканирования
- получение точной трёхмерной копии объекта, реконструкция большого объёма

**Сравнение решений для измерения объектов больших объектов**

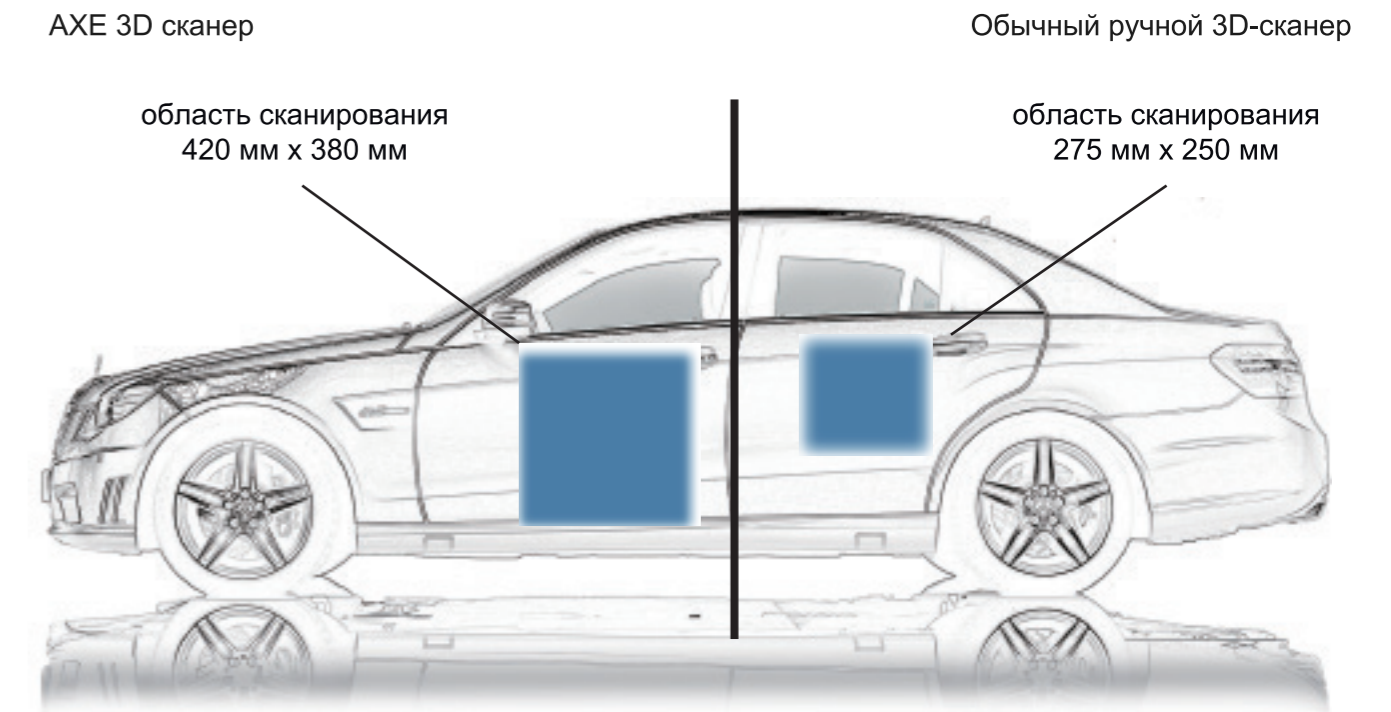


**Уменьшение необходимого количества меток**



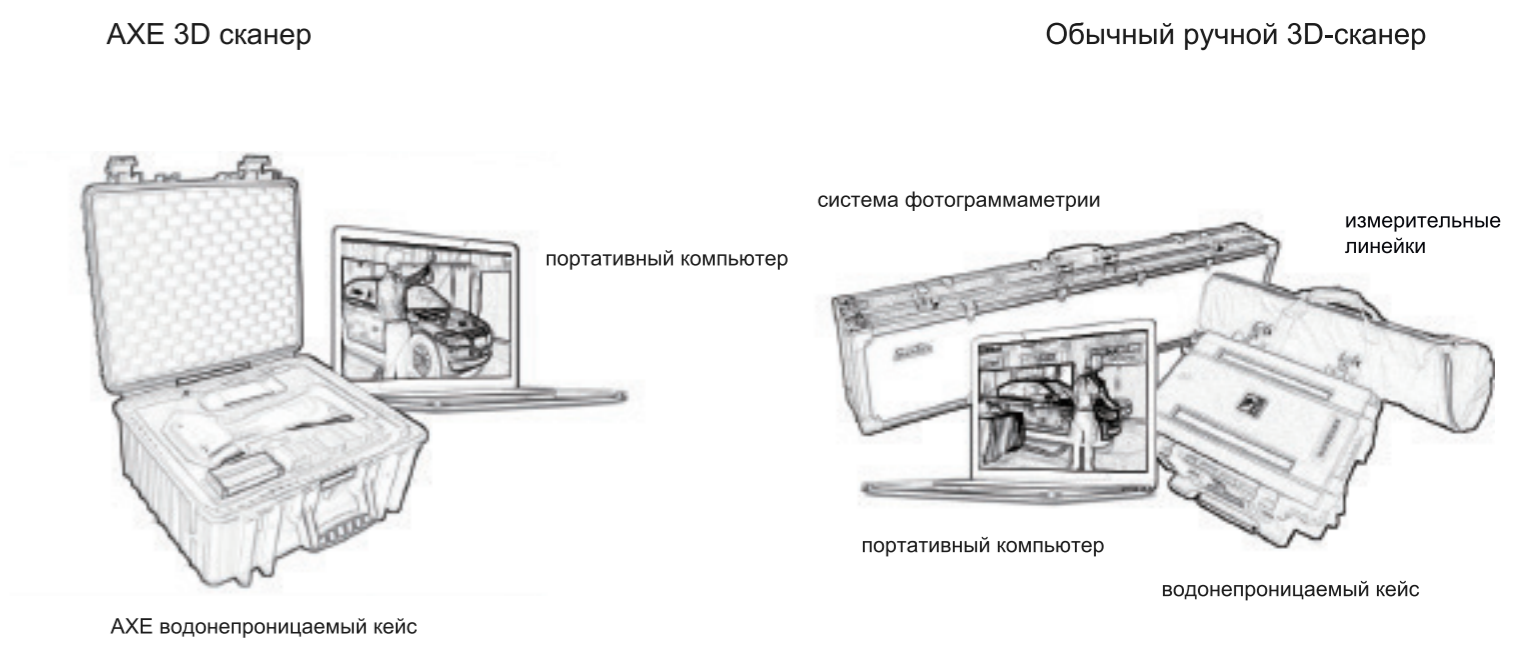
Значительное сокращение затрат сил и времени на нанесение меток

**Быстрее в два раза**



Значительно улучшена эффективность

**Портативность**



AXE водонепроницаемый кейс

водонепроницаемый кейс